

## 【神戸ポートピアホテル】年に一度のおたのしみ『新春初夢福袋』が登場！

1月2日・1月3日 各日 11時より公式オンラインショップで数量限定販売

株式会社神戸ポートピアホテル（神戸市中央区、総支配人 伊藤 剛）は、2024年1月2日（火）・3日（水）の2日間、公式オンラインショップにて、恒例の『新春初夢福袋』を数量限定で販売いたします。



年に一度のおたのしみ『新春初夢福袋』が2024年も登場！新年の幕開けを祝して、スイートルーム宿泊券やレストラン食事券を特別価格で数量限定販売いたします。

内容は昨年同様、1月2日（火）の第一弾は宿泊券を、翌3日（水）の第二弾は食事券を販売いたします。過去2年、正月に実施したオンラインショップ新春福袋が両日ともに5～10分で完売したことを受け、今回は販売枚数を増やし、より多くのお客さまへお得にホテルをお楽しみいただきたいと思います。

特に、新たに販売する「南館スイートルーム宿泊券」では、南欧リゾートをイメージした広さ約138平米の特別室で、最高級の非日常を味わっていただけます。到着時、お部屋にご用意するフルーツの盛り合わせや翌日のご朝食など、いつもより贅沢に過ごす1泊2日のご滞在が、お客さまそれぞれの心豊かな暮らしに繋がるようにという想いが込められています。そのほか、ボディリラクゼーション付きの宿泊券や、ワンドリンク付きコース料理をお召し上がりいただけるペア食事券など、どれも特別感のある内容となります。福を呼び込むポートピアホテルの初夢福袋で、新しい一年のはじまりを楽しくお迎えください。

### 『新春初夢福袋 2024』

<https://www.portopia.co.jp/information/detail/275/>

#### ■販売期間：

第一弾 宿泊券2種類 2024年1月2日（火）11：00～23：00

第二弾 食事券2種類 2024年1月3日（水）11：00～23：00

※売り切れ次第終了

#### ■購入方法：

ホテル公式オンラインショップにて <https://onlineshop.portopia.co.jp/c/fair/yumefuku>

■詳細内容：

**第一弾 南館スイートルーム宿泊券、LUANA ボディリラクゼーション付ペア宿泊券**

【販売期間】 2023年1月2日（火）11：00～23：00 < 売り切れ次第終了 >

【利用期間】 2024年2月1日（木）～7月31日（水）まで

※除外日：2024年5月3日（金・祝）～5日（日）

※宿泊予約の受付開始は1月13日（土）から

※LUANA は毎月1回定休日がございます。詳しくは予約時にご確認ください。

**【限定 10 枚】 南館スイートルーム宿泊券(2～4 名宿泊可) 70,000 円**

1泊2名～4名さま朝食付き（基本料金 230,000 円相当）

南欧リゾートをイメージしたデザインの南館スイートルーム。中でも特別感溢れるプレジデンシャルスイートルームとレジデンシャルスイートルームを数量限定でご用意いたしました。贅沢な広さの特別室で最高級の非日常をお楽しみください。

【客室】 2名ご宿泊時：南館プレジデンシャルスイートルーム(138 平米)

3・4名ご宿泊時：南館レジデンシャルスイートルーム(138 平米)

【朝食】 レストラン または ルームサービス

【特典】 フルーツ盛り合わせ、駐車場のご利用無料



南館プレジデンシャルスイート（2名ご宿泊時）



南館レジデンシャルスイート（3～4名ご宿泊時）



**【限定 20 枚】 LUANA ボディリラクゼーション付ペア宿泊券 50,000 円**

1泊2名さま朝食付き（基本料金 110,000 円相当）

フィットネス&スパ「LUANA」での選べるボディリラクゼーション付宿泊券をご用意いたしました。

お部屋からは神戸の街並みが一望でき、まさにリラククスにぴったりな内容です。

【客室】 本館ハーバービューデラックスルーム または ビューバスデラックスルーム（43.1 平米）

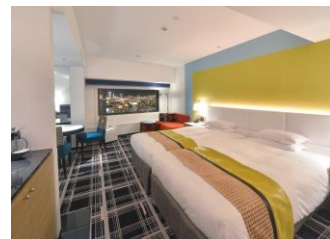
【朝食】 レストラン または ルームサービス

【エステメニュー】 アロマオイルセラピー45分、ロミロミコース45分、フェイシャルトリートメント40分のいずれかよりお選びください。

【特典】 14時レイトチェックアウトサービス



本館ハーバービューデラックスルーム



本館ビューバスデラックスルーム



## 第二弾 館内レストラン 3 店舗から選べるペアランチチケット・ペアディナーチケット

【販売期間】 2023 年 1 月 3 日（水） 11：00～23：00 ≪売り切れ次第終了≫

【利用期間】 2024 年 2 月 1 日（木）～7 月 31 日（水）まで

※除外日：レストラン休業日 および 特別催事期間

### 【限定 20 枚】館内レストラン 3 店舗から選べるペアランチチケット 17,000 円

通常 2 名様 22,000 円～25,600 円相当のコース料理（ワンドリンク付）を召し上がっていただけるお得なペアランチチケットです。  
中国レストラン 聚景園・鉄板焼 但馬・日本料理 神戸 たむらの 3 店舗からお選びいただけます。

#### 【対象レストラン・コース内容】

- ・本館 29 階 中国レストラン 聚景園：鳳舞（ほうぶ）コース
- ・本館 2 階 鉄板焼 但馬：播磨 黒毛和牛コース
- ・南館 4 階 日本料理 神戸 たむら：櫛（くぬぎ）コース

### 【限定 20 枚】館内レストラン 3 店舗から選べるペアディナーチケット 35,000 円

通常 2 名様 42,600 円～46,000 円相当のコース料理（ワンドリンク付）を召しあがっていただけるお得なペアディナーチケットです。  
中国レストラン 聚景園・鉄板焼 但馬・日本料理 神戸 たむらの 3 店舗からお選びいただけます。

#### 【対象レストラン・コース内容】

- ・本館 29 階 中国レストラン 聚景園：極品（けっぴん）コース
- ・本館 2 階 鉄板焼 但馬：神戸牛特別コース
- ・南館 4 階 日本料理 神戸 たむら：楠（くすのき）コース



聚景園 料理イメージ



但馬 料理イメージ



神戸 たむら 料理イメージ

※表記の料金には税金が含まれております。

※限定商品のため、お一人さま一枚のみのご購入とさせていただきます。

※商品の発送は 1 月 10 日（水）以降となります。

※本商品はオンラインショップ内の他商品と同時購入はできかねます。

※商品購入に関するご質問は、オンラインショップのメールフォームよりお問い合わせください。

※配送やお支払い方法については、ホテル公式オンラインショップページをご確認いただくか、ホテルまでお問い合わせください。

<このリリースに関するお問い合わせ>

株式会社 神戸ポートピアホテル 総支配人室 営業企画 山口 萌

Tel.078-303-5223（直通） Fax.078-302-1137（直通） E-mail pkikaku@portopia.co.jp